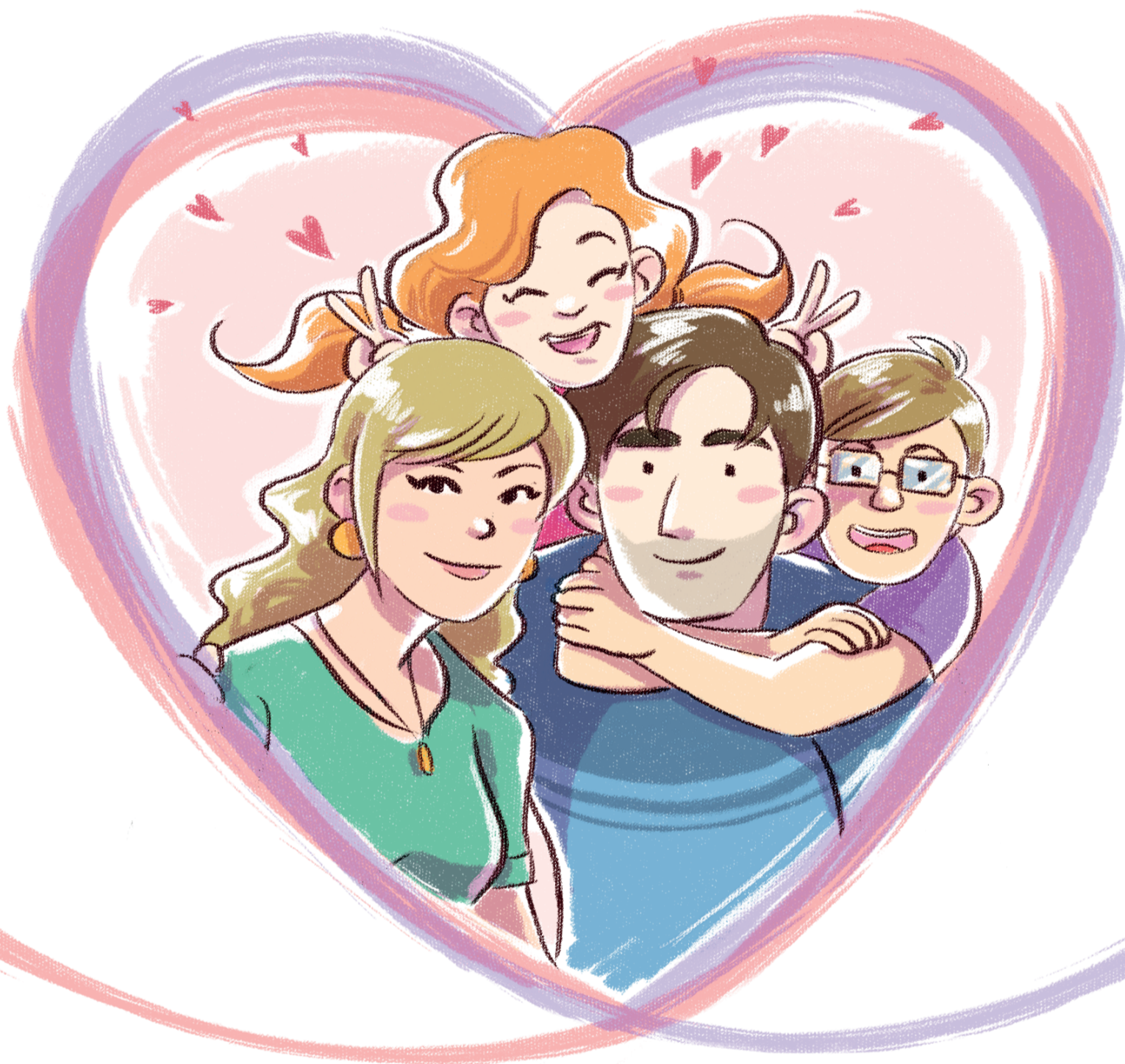


RODZINA ZASTĘPCZA SZANSĄ DLA DZIECKA



Poszukujemy osób chętnych
do pełnienia funkcji rodziny zastępczej!

W celu zasięgnięcia szczegółowych informacji na temat rodzinnej
pieczy zastępczej należy zgłosić się do:

Miejskiego Ośrodka Pomocy Rodzinie
Działu ds. rodzinnej pieczy zastępczej i asysty rodzinnej

tel: 81 466 55 98, 81 466 55 99

e-mail: poniatpz@mopr.lublin.eu

Od poniedziałku do piątku w godz. 7.30 - 15.30